

# 薪焚きクッキングストーブ・システム

用途：調理プレート(+オーブン)、暖房および給湯

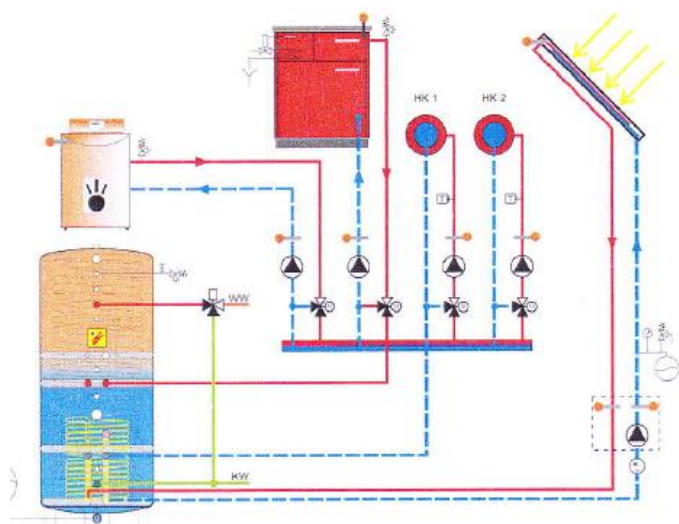
TIBA(ティーバ)社の薪焚きセントラルヒーティング・クッキングストーブはソーラーコレクターや他の熱源と組み合わせて、調理のみでなく、暖房回路や給湯回路の熱源として使えます。

## ■ 特長

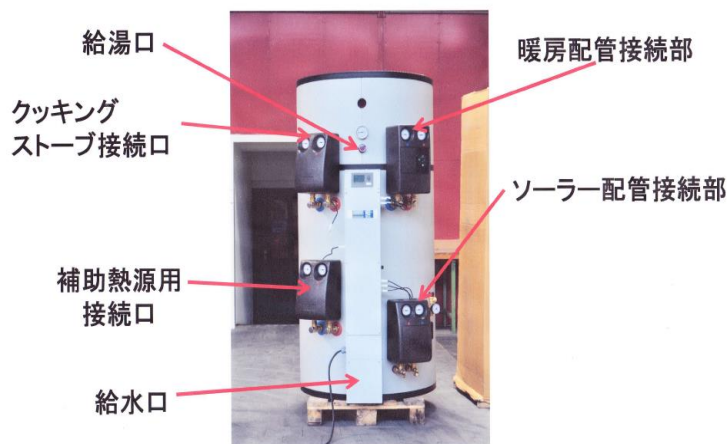
薪焚きクッキングストーブとソーラー等の複数熱源からの熱をマルチサーモタンクに温水で蓄え、そこから暖房回路、給湯回路に温水を供給します。特に、木質と太陽光の組合せは1日を通し、また年間を通して理想的なシステムです。下記システム参照。



薪焚きクッキングストーブ



調理用ストーブとソーラー光を熱源とした  
給湯・暖房システム

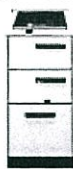
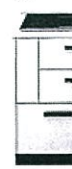




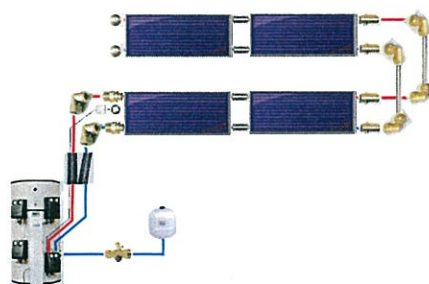
マルチサーモタンク

巴ボイラ

株式会社 トモエテクノ

## 薪焚きクッキングストーブ仕様書

		614 薪ストーブ (幅 400mm)	624 薪ストーブ (幅 550mm)	634 薪ストーブ (幅 620mm)	674 オープン薪ストーブ (幅 900mm)
					
Model		614 S / E / C	624 E / C	634 E / C	674 S / E
VKF ナンバー／ISO 標準／ Holzenergie Schweiz 品質証紙		15016/EN12815/ 0114	15016/EN12815/ 0114	15016/EN12815/ 0114	15016/EN12815/ 0114
寸法 (cm or dm3)	高さ／幅／奥行 (総合型) 高さ／幅／奥行 (独立型) 高さ／幅／奥行 (燃焼室) ドアの寸法 (幅／奥行) 薪の最大の長さ (熱交換器 無／有) 燃焼排ガス出口パイプ 灰トレイ dm3	90[85]/40/60 90[85]/40/60 24/23/36 18/13 33/25 18x13 3,5	90[85]/55/60 90[85]/60/60 24/23/36 18/13 33/25 18x13 3,5	90[85]/62/60 90[85]/67/60 24/23/36 18/13 33/25 18x13 3,5	90[85]/90/60 90[85]/95/60 24/23/36 18/13 33/25 36x13 (側面部) 22x18 (後背部) 3,5
重量 (kg)		130	170	190	250
調理面 トッププレート (cm)	Ceran (幅／奥行) 鋳鉄 (幅／奥行) 1. Round cast iron plat, radius 鋳鉄の蓋 (幅／奥行)	32/50.5 35/53,5 22,5 18/32(614E)	47/50.5 50/53,5 22,5 18/32(624E)	無 57/53,5 無 18/32(634E)	無 85/53,5 22,5 18/32(674E)
燃焼技術データ	燃料消費量 (kg/h) 煙突通風の定格電力(Pa) 効率(%) 総電力定格(min./max.kW) 2Lの水の沸騰： 薪の量 kg 2Lの水の沸騰： 時間 min	1,85 10 75,1 2,6/5,8 1,8 12	2,0 10 75,4 2,8/6,3 2,1 14	2,1 10 75,4 2,8/6,5 2,1 14	2,0 10 78,3 2,7/6,5 2,0 14



ソーラー配管図例

## (株)トモエテクノ

〒101-0041 東京都千代田区神田須田町2-6  
 TEL 03-3254-2514 FAX 03-5256-0655  
 URL <http://www.tomoe-techno.co.jp>